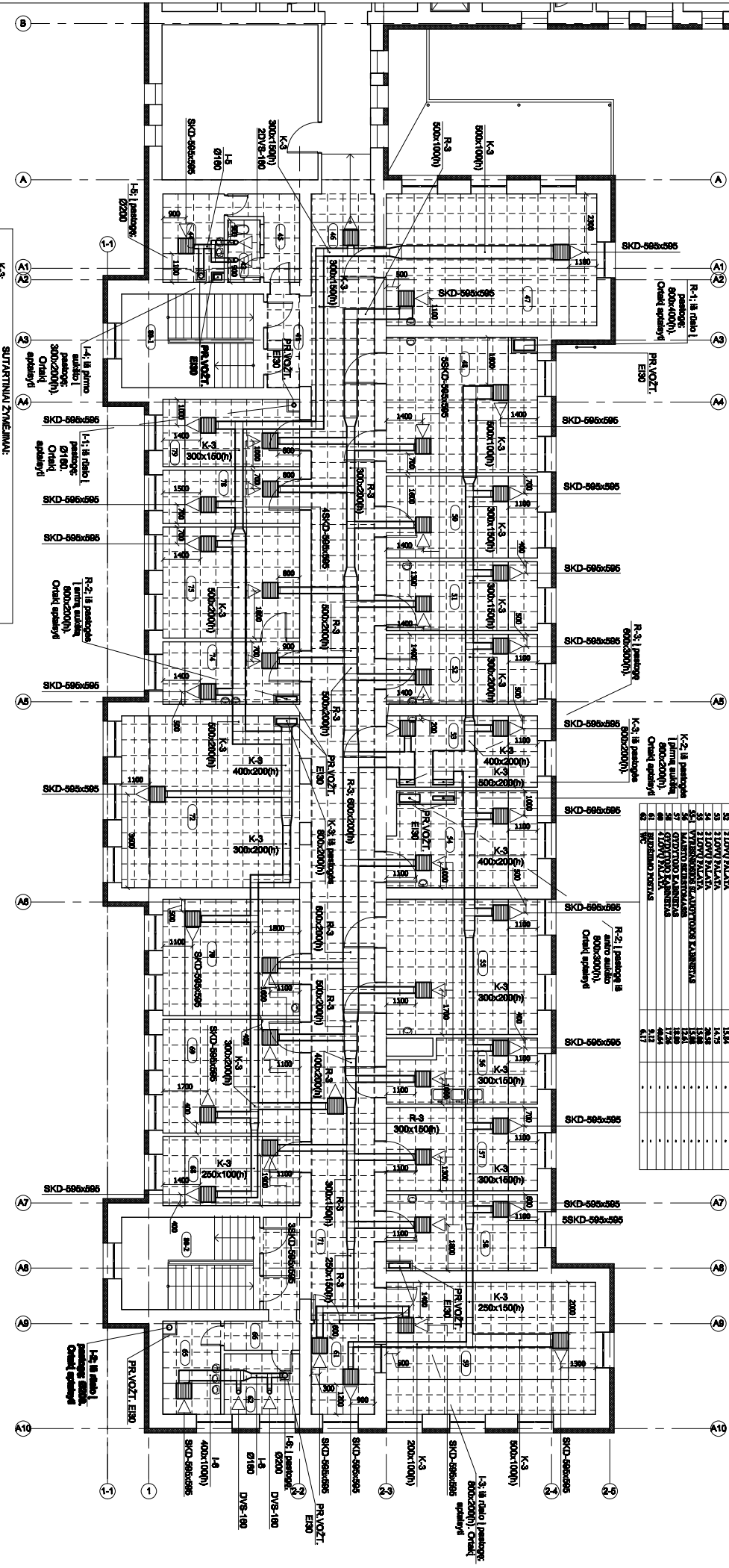


ID ŽIP 2 AUKŠTO PATALPŲ EŠERĮ PLANAS		Klasifikacinis žemėlapis	
Nr.	Plotas, m ²	Plotas, m ²	Plotas, m ²
41	KORIDORIUS	4,45	-
42	WC	2,85	-
43	DUŠA	4,45	-
44	REKONSTRUOJAMAS	6,61	-
46	KORIDORIUS	6,61	-
47	4 LOVŲ PALATA	41,15	-
48	4 LOVŲ PALATA	38,45	-
49	2 LOVŲ PALATA	19,23	-
50	2 LOVŲ PALATA	19,23	-
51	2 LOVŲ PALATA	11,64	-
52	2 LOVŲ PALATA	11,64	-
53	2 LOVŲ PALATA	11,64	-
54	2 LOVŲ PALATA	11,64	-
55	2 LOVŲ PALATA	11,64	-
56	2 LOVŲ PALATA	11,64	-
57	2 LOVŲ PALATA	11,64	-
58	2 LOVŲ PALATA	11,64	-
59	2 LOVŲ PALATA	11,64	-
60	2 LOVŲ PALATA	11,64	-
61	2 LOVŲ PALATA	11,64	-
62	2 LOVŲ PALATA	11,64	-
63	2 LOVŲ PALATA	11,64	-
64	2 LOVŲ PALATA	11,64	-
65	2 LOVŲ PALATA	11,64	-
66	2 LOVŲ PALATA	11,64	-
67	2 LOVŲ PALATA	11,64	-
68	2 LOVŲ PALATA	11,64	-
69	2 LOVŲ PALATA	11,64	-
70	2 LOVŲ PALATA	11,64	-
71	2 LOVŲ PALATA	11,64	-
72	2 LOVŲ PALATA	11,64	-
73	2 LOVŲ PALATA	11,64	-
74	2 LOVŲ PALATA	11,64	-
75	2 LOVŲ PALATA	11,64	-
76	2 LOVŲ PALATA	11,64	-
77	2 LOVŲ PALATA	11,64	-
78	2 LOVŲ PALATA	11,64	-
79	2 LOVŲ PALATA	11,64	-
80	2 LOVŲ PALATA	11,64	-
81	2 LOVŲ PALATA	11,64	-
82	2 LOVŲ PALATA	11,64	-
83	2 LOVŲ PALATA	11,64	-
84	2 LOVŲ PALATA	11,64	-
85	2 LOVŲ PALATA	11,64	-
86	2 LOVŲ PALATA	11,64	-
87	2 LOVŲ PALATA	11,64	-
88	2 LOVŲ PALATA	11,64	-
89	2 LOVŲ PALATA	11,64	-
90	2 LOVŲ PALATA	11,64	-
91	2 LOVŲ PALATA	11,64	-
92	2 LOVŲ PALATA	11,64	-
93	2 LOVŲ PALATA	11,64	-
94	2 LOVŲ PALATA	11,64	-
95	2 LOVŲ PALATA	11,64	-
96	2 LOVŲ PALATA	11,64	-
97	2 LOVŲ PALATA	11,64	-
98	2 LOVŲ PALATA	11,64	-
99	2 LOVŲ PALATA	11,64	-
100	2 LOVŲ PALATA	11,64	-



SUTARTINIAI ŽYMĖJIMAI:

K-3: 300x200(h)
 Miniblo cikluoto plinuo laido ortakas.
 Vadinimo sistema Nr. Orankio šilumos siurblys, mtn

SKD-595-595
 Oro pasterizavimo šiluminis gradus, kompozicinis [sukurti, laikyti, gauti, tipas (analizavimas)]

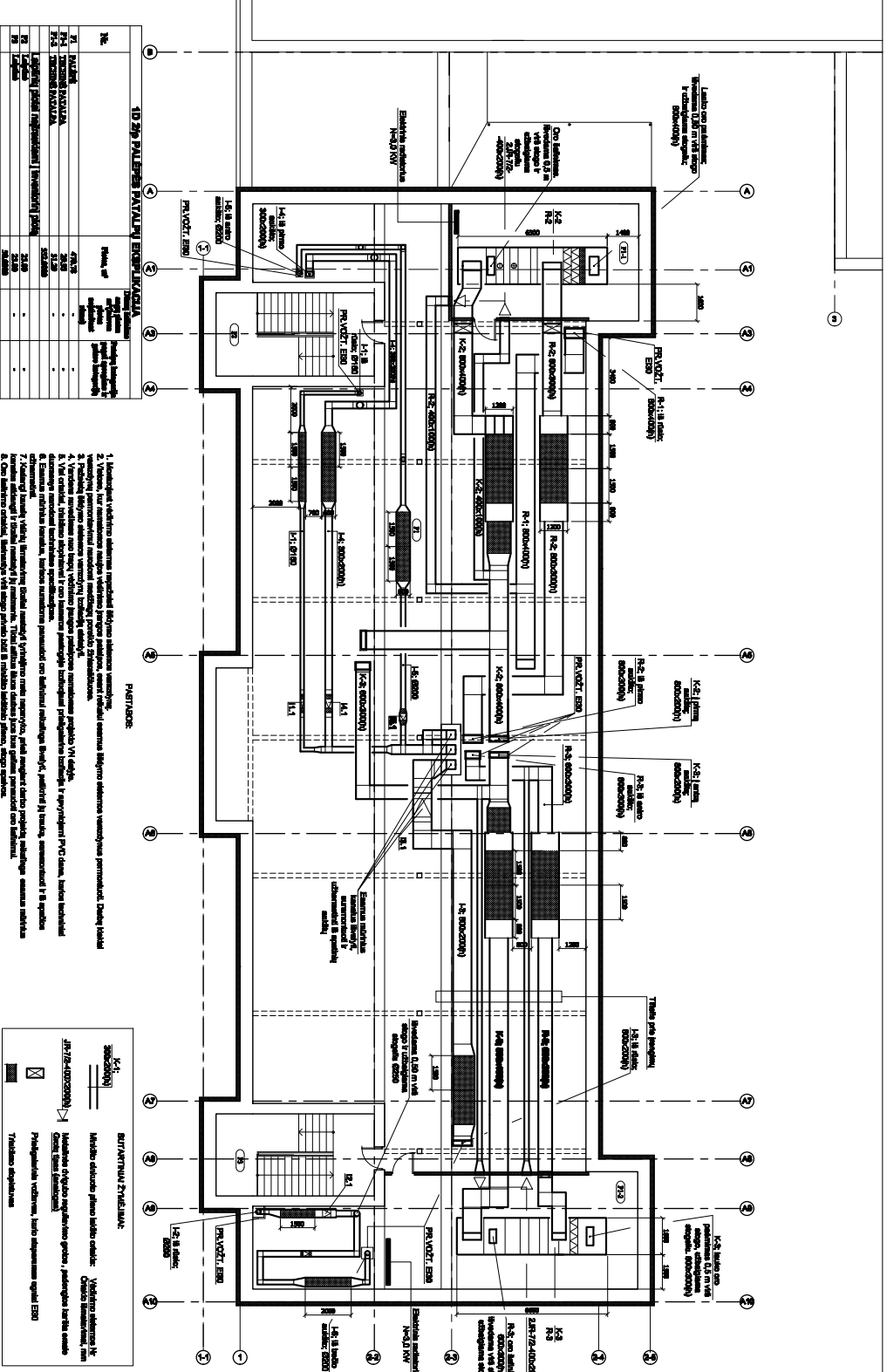
D/VS-190
 Oro šalinimo difuzoriai. Difuzoriai tipas (analizavimas)

PASTABOS:

1. Ugnies uždavimas [pagal reikalavimus, techninius reikalavimus, Tarybos teritorijos uždavimus, šiluminės šilumos (~50 mm) užtikrinamas medžiaga, kuri nesumažina paviršiaus atsparumo ugniai. Konstrukcijai | šiluminis kompozicinis uždavimas turi būti padidintas barmis šiluminis. Uždavimas elementu patalpoje būtina uždavimas, nebet gamintojas nurodė / šiluminis. Uždavimas šiluminis uždavimas visose patalpose ar techniniai reikalavimai šiluminis.

2. Ugnies uždavimas [pagal reikalavimus, techninius reikalavimus, Tarybos teritorijos uždavimus, šiluminės šilumos (~50 mm) užtikrinamas medžiaga, kuri nesumažina paviršiaus atsparumo ugniai. Konstrukcijai | šiluminis kompozicinis uždavimas turi būti padidintas barmis šiluminis. Uždavimas elementu patalpoje būtina uždavimas, nebet gamintojas nurodė / šiluminis. Uždavimas šiluminis uždavimas visose patalpose ar techniniai reikalavimai šiluminis.

Amžius	UAB "ENERGATYBA"	VŪB BILAUJŲ GALIARŲ GRUPOJE B GERAITIČIŲS
Nr.	Atstovai 6-10	CENTRO PASTATŲ (TINKAMUMAS) (PROJEKTOVAI)
OTRS	0230 VILNIUS	VILNIUS G. 125, BILAUJŲ GRUPOJE, PROJEKTOVAI
PV	VAKULTENČIKIS	14.08.08
12K37	PV	14.08.08
NZ	R.VILČIŲS	14.08.08
	D.GINCANE	14.08.08
Stadija	VŪB BILAUJŲ GALIARŲ GRUPOJE	[14-37]-PMTP-SVOK-5
PMTP	IR GERAITIČIŲS GRUPOJE	Lapais: 1/1



1. Исполнитель: ООО «ИСКОН-СТРОЙ»

2. Вид: Проектная документация

3. Назначение: Проектная документация

4. Вид: Проектная документация

5. Вид: Проектная документация

6. Вид: Проектная документация

7. Вид: Проектная документация

8. Вид: Проектная документация

9. Вид: Проектная документация

10. Вид: Проектная документация

ИЗМЕНЕНИЯ

№	Содержание	Дата	Исполнитель
1	Исходные данные	14.08.2014	ИСКОН-СТРОЙ
2
3
4
5
6
7
8
9
10

УСЛОВНЫЕ СООБРАЖЕНИЯ

№	Содержание
1	Линейный размер
2	Радиус закругления
3	...
4	...
5	...
6	...
7	...
8	...
9	...
10	...

СВЯЗАННЫЕ ДОКУМЕНТЫ

№	Наименование	Дата
1
2
3
4
5
6
7
8
9
10

ОБЪЕКТ

Имя: ...

Адрес: ...

Дата: ...

Исполнитель: ...

ИЗМЕНЕНИЯ

№	Содержание	Дата	Исполнитель
1	Исходные данные	14.08.2014	ИСКОН-СТРОЙ
2
3
4
5
6
7
8
9
10

УСЛОВНЫЕ СООБРАЖЕНИЯ

№	Содержание
1	Линейный размер
2	Радиус закругления
3	...
4	...
5	...
6	...
7	...
8	...
9	...
10	...

СВЯЗАННЫЕ ДОКУМЕНТЫ

№	Наименование	Дата
1
2
3
4
5
6
7
8
9
10

ОБЪЕКТ

Имя: ...

Адрес: ...

Дата: ...

Исполнитель: ...

ИЗМЕНЕНИЯ

№	Содержание	Дата	Исполнитель
1	Исходные данные	14.08.2014	ИСКОН-СТРОЙ
2
3
4
5
6
7
8
9
10

